

# 入会のしおり

広島県の主要経済4団体の一つとして活動している

## 広島県経営者協会

経営者の皆さんの皆さんによる皆さんのための団体です

### ◆ 入会のご案内

広島県経営者協会では、会員増強に取り組んでいます。広島県内で事業を経営される企業・団体であればご入会いただけます。

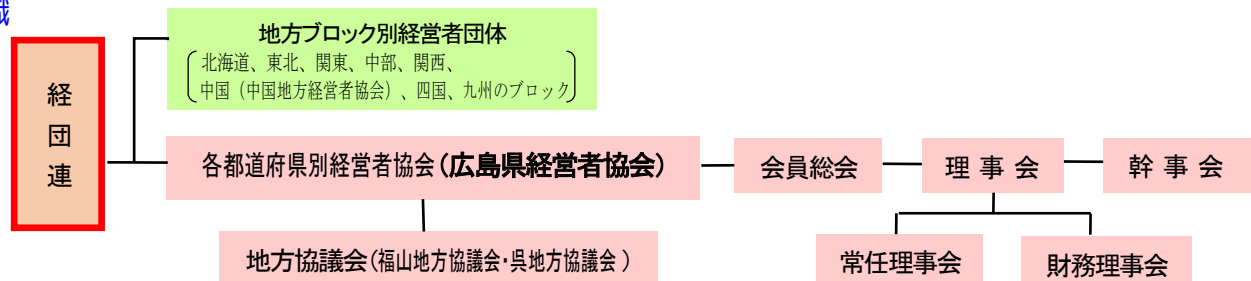
ご入会をお考えいただける場合、ご一報いただければ職員がご説明に伺わせていただきます。

なお、年間会費につきましては、県内従業員数に応じて27段階にわかれています。

◆ 設 立 “経営者よ正しく強く”を理念に、労使関係の健全な発展と産業経済の興隆に寄与することを目的に、労働問題の専管団体として昭和22年1月31日に設立。

◆ 活 動 (一社)日本経済団体連合会(経団連)の地方組織として労働関係諸問題を具体的、現実的に研究し会員の相談に応じるとともにニーズにあった講習会、調査・研究を行っています。  
また、各都道府県の経営者協会と連携した活動を行うとともに経営者間の連絡提携を緊密にし、あらゆる問題に取り組む幅広い経済団体として活動しています。

### ◆ 組 織



### ● 会員にはこんなメリットがあります！

#### 労務相談 無料

労使紛争の解決や賃金問題など人事労務に関する諸問題のご相談に応じます。

○賃金及び労働時間等、労働条件管理に関すること ○賃上げ、一時金の動向や交渉に関すること  
○労働法規、就業規則等の解釈、運用に関すること ○採用・解雇等、雇用管理に関すること 等

※ご要望により弁護士並びに労務コンサルタント等、専門家のご紹介もいたします。

#### 講習会・講演会の開催 割引・一部無料

人事・労務関係を中心に実務的なセミナーを開催しています。

より専門的に勉強するため、研究会を設置しています。

○人事処遇制度勉強会 ○賃金管理セミナー ○春季賃金問題勉強会 ○女性管理職養成講座  
○社会保険・労働保険手続きの実務ポイントセミナー ○年末調整実務のポイントセミナー  
○経営労働法研究会 等

#### 情報提供サービス

広島経協会報を毎月発行し、提供いたします。

タイムリーな情報を提供するため各種調査を実施しています。

○春季労使交渉調査 ○景気・雇用動向調査 等



### ◆ 代表役員

会 長・・・西川 正 洋 (西川ゴム工業(株) 取締役会長)  
副会長・・・安田 訓 (株)IHI 呉事業所長)  
早川 雅 則 (早川ゴム(株) 会長)  
藤 広 稔 (株)広島銀行 取締役常務執行役員)  
大下 洋 嗣 (株)福屋 取締役社長)  
竹内都美子 (マツダ(株) 執行役員兼 CHRO(最高人事責任者))  
小松 節 子 (株)メンテックワールド 代表取締役)  
専務理事・・・木村 康 宏

### 広島県経営者協会

〒730-0011  
広島市中区基町 5-44  
広島商工会議所ビル 6 階  
TEL (082)221-6844  
FAX (082)221-6830  
E-mail: info@hiroshima-keikyo.jp  
URL http://www.hiroshima-keikyo.jp

